

Soubor map poškození lesních porostů zvěří v Krkonoších (GIS KRNAP Vrchlabí)

Autoři: S. Vacek, M. Mikeska, Z. Vacek, L. Bílek, V. Štícha

Mapa poškození lesních porostů v Krkonoších okusem (GIS KRNAP Vrchlabí)

Autoři: S. Vacek, M. Mikeska, Z. Vacek, L. Bílek, V. Štícha

Mapa poškození lesních porostů v Krkonoších ohryzem a loupáním (GIS KRNAP Vrchlabí)

Autoři: S. Vacek, M. Mikeska, Z. Vacek, L. Bílek, V. Štícha

Poškození lesních porostů v Krkonoších okusem (GIS KRNAP Vrchlabí)

*Map damage to forest grazing in Krkonoše Mts. (GIS Krkonoše National
Park in Vrchlabí)*

Specializovaná mapa s odborným obsahem

Česká zemědělská univerzita v Praze, Fakulta lesnická a dřevařská
Praha 2012

Autorský kolektiv

Prof. RNDr. Stanislav Vacek, DrSc.¹

Ing. Miroslav Mikeska, Ph.D.^{1,2}

Ing. Zdeněk Vacek¹

Ing. Lukáš Bílek, Ph.D.¹

Ing. Václav Štícha, Ph.D.¹

¹Česká zemědělská univerzita v Praze, Fakulta lesnická a dřevařská

²Ústav pro hospodářskou úpravu lesu Brandýs nad Labem, pobočka Hradec Králové

Specializovaná mapa s odborným obsahem vznikla v rámci řešení a díky finanční podpoře projektu FLD ČZU v Praze - TAČR TA02020873 - Ekologicky opodstatněný management lesních ekosystémů v Krkonošském národním parku podle typů vývoje lesa

Praha, 2012

Mapa poškození lesních porostů v Krkonoších okusem (GIS KRNAP Vrchlabí)

Autoři: S. Vacek, M. Mikeska, Z. Vacek, L. Bílek, V. Štícha

Abstrakt

Mapa poškození lesních porostů okusem byla vytvořena pro území Krkonošského národního parku i Karkonoszkego parku narodowego, tj. v bilaterální biosférické rezervaci Krkonoše/Karkonosze. Databáze o poškození lesních porostů okusem v jednotlivých porostních skupinách byla vytvořena v souvislosti s obnovou lesních hospodářských plánů v r. 2011. Mapa poškození lesních porostů okusem byla zpracována v prostředí GIS za použití programu TopoL x T 9.5.

Abstract

Map damage to forest grazing was created for the Krkonoše National Park and Karkonosze National Park, ie Bilateral Biosphere Reserve Krkonoše / Karkonosze. Database on forest grazing damage in individual groups stand was created in connection with the recovery of forest management plans in 2011. Map damage to forest grazing was prepared in GIS environment using TopoL x T 9.5.

Klíčová slova anglicky

National parks, Krkonoše Mts., hoofed game, damage to forest stands caused by the game, forest grazing

Úvod

V letech 2012 byla v rámci řešení projektu FLD ČZU v Praze – TA02020873 – Ekologicky opodstatněný management lesních ekosystémů v Krkonošském národním parku podle typů vývoje lesa publikována první část specializovaných map s odborným obsahem tematicky zaměřená na území Krkonošského národního parku. Tato specializovaná mapa byla dokončena v r. 2012 a využita při zpracování monografie: VACEK et al. 2012 – Východiska ekologicky orientovaného managementu lesních ekosystémů v CHKO Jizerské hory a Krkonošském národním parku a přitom navázala na řešení projektu NPV II MŠMT 2B06012 Management biodiversity v Krkonoších a na Šumavě.

Metodika

Mapa poškození lesních porostů okusem byla vytvořena pro území Krkonošského národního parku i Karkonoszkego parku narodowego, tj. v bilaterální biosférické rezervaci Krkonoše/Karkonosze. Databáze o poškození lesních porostů okusem v jednotlivých porostních skupinách byla vytvořena v souvislosti s obnovou lesních hospodářských plánů v r. 2011. Mapa poškození lesních porostů okusem byla zpracována v prostředí GIS za použití programu TopoL x T 9.5.

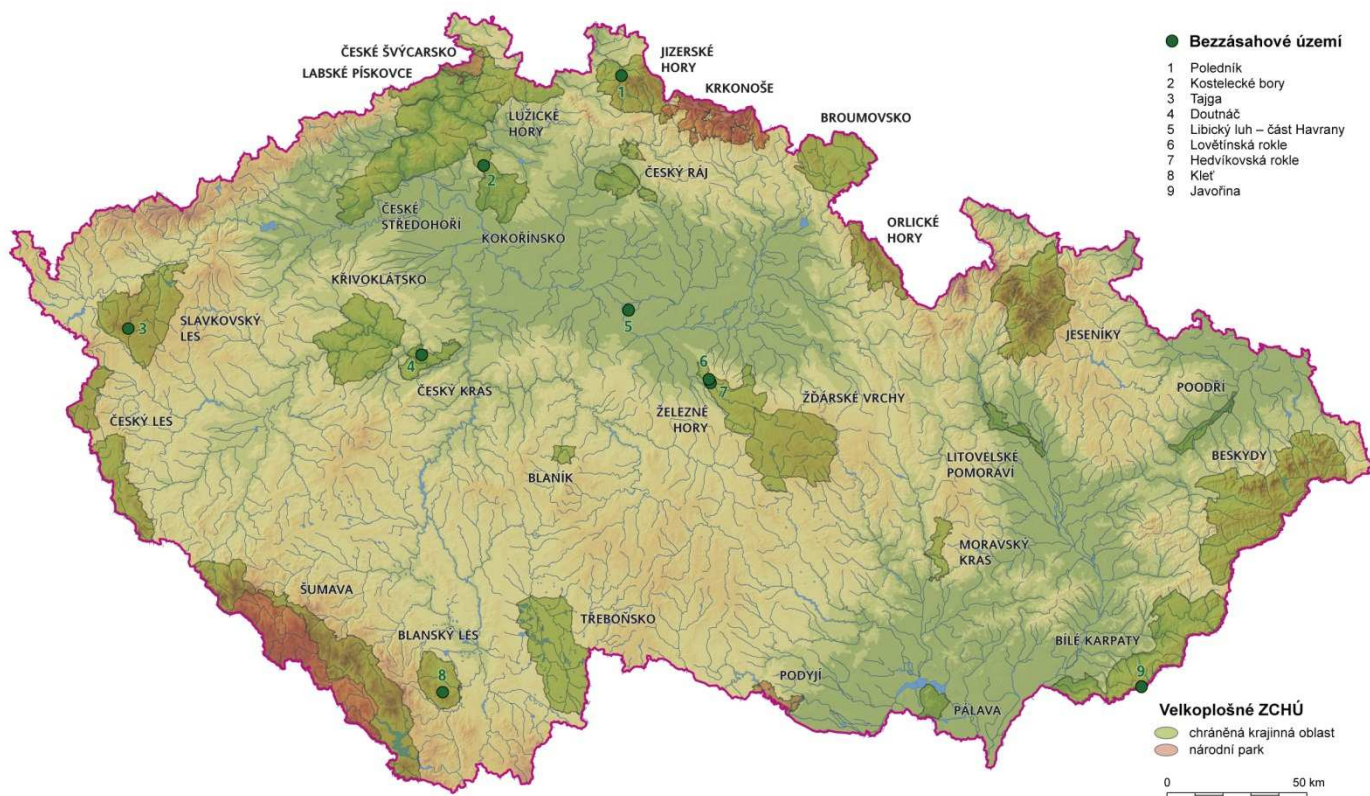
Rozsah využití, přínos pro uživatele

Mapa poškození lesních okusem území Krkonošského národního parku i Karkonoszkego parku narodowego náleží k základním exaktním podkladům pro tvorbu rámcových zásad managementu v porostech v Krkonoších vedoucí ke snížení rozsahu škod zvěří. Využití lze předpokládat u všech lesních správ na území Krkonoš při celkovém plánování strategie managementu (zejména při tvorbě LHP pro jednotlivé LHC) a praktických dílčích managementových opatřeních (cf. Schwarz et al. 2007, Vacek et al. 2012).

Literatura

VACEK S. et al. (2012): Východiska ekologicky orientovaného managementu lesních ekosystémů v CHKO Jizerské hory a Krkonošském národním parku. Praha, Česká zemědělská univerzita, 198 s.
SCHWARZ, O. – VACEK, S. – PODRÁZSKÝ, V – KUŠ, J. (2007): Vývoj stavu spárkaté zvěře a škod zvěří v bilaterální biosférické rezervaci Krkonoše/Karkonosze. [Development of hoofed game stocks and damage caused by the game in the bilateral biosphere reserve Krkonoše/Karkonosze]. In: Opera Corcontica, 44: 441 – 452.

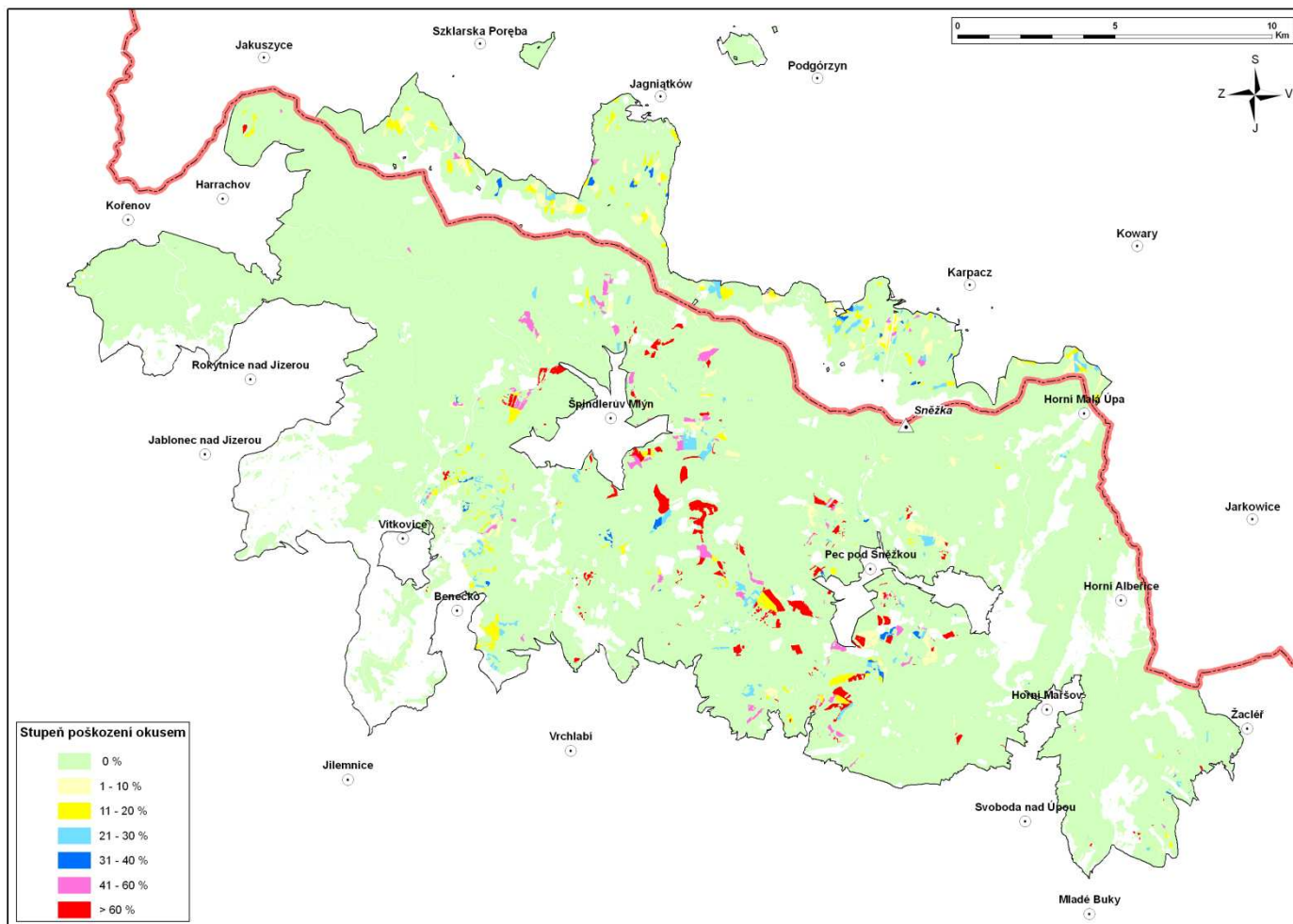
Lokalizace Krkonošského národního parku



Lokalizace Krkonošského národního parku v systému VZCHÚ ČR.

Mapa poškození lesních porostů v Krkonoších okusem (GIS KRNAP Vrchlabí)

Autoři: S. Vacek, M. Mikeska, Z. Vacek, L. Bílek, V. Štícha



Poškození lesních porostů v Krkonoších ohryzem a loupáním (GIS KRNAP Vrchlabí)

*Map of forest damage in the Krkonoše Mts. gnaw and peeling (GIS
Krkonoše National Park in Vrchlabí)*

Specializovaná mapa s odborným obsahem

Česká zemědělská univerzita v Praze, Fakulta lesnická a dřevařská
Praha 2012

Autorský kolektiv

Prof. RNDr. Stanislav Vacek, DrSc.¹

Ing. Miroslav Mikeska, Ph.D.^{1,2}

Ing. Zdeněk Vacek¹

Ing. Lukáš Bílek, Ph.D.¹

Ing. Václav Štícha, Ph.D.¹

¹Česká zemědělská univerzita v Praze, Fakulta lesnická a dřevařská

²Ústav pro hospodářskou úpravu lesu Brandýs nad Labem, pobočka Hradec Králové

Specializovaná mapa s odborným obsahem vznikla v rámci řešení a díky finanční podpoře projektu FLD ČZU v Praze - TAČR TA02020873 - Ekologicky opodstatněný management lesních ekosystémů v Krkonošském národním parku podle typů vývoje lesa

Praha, 2012

Mapa poškození lesních porostů v Krkonoších ohryzem a loupáním (GIS KRNAP Vrchlabí)

Autoři: S. Vacek, M. Mikeska, Z. Vacek, L. Bílek, V. Štícha

Abstrakt

Mapa poškození lesních porostů ohryzem a loupáním byla vytvořena pro území Krkonošského národního parku i Karkonoszkego parku narodowego, tj. v bilaterální biosférické rezervaci Krkonoše/Karkonosze. Databáze o poškození lesních porostů ohryzem a loupáním v jednotlivých porostních skupinách byla vytvořena v souvislosti s obnovou lesních hospodářských plánů v r. 2011. Mapa poškození lesních porostů ohryzem a loupáním byla zpracována v prostředí GIS za použití programu TopoL x T 9.5.

Abstract

Map damage to forest gnaw and peeling was created for the Krkonoše National Park and Karkonosze National Park, i.e. Bilateral Biosphere Reserve Krkonoše / Karkonosze. Database on forest gnaw and peeling damage in individual groups stand was created in connection with the recovery of forest management plans in 2011. Map damage to forest gnaw and peeling was prepared in GIS environment using TopoL x T 9.5.

Klíčová slova anglicky

National parks, Krkonoše Mts., hoofed game, damage to forest stands caused by the game, forest gnaw and peeling

Úvod

V letech 2012 byla v rámci řešení projektu FLD ČZU v Praze – TA02020873 – Ekologicky opodstatněný management lesních ekosystémů v Krkonošském národním parku podle typů vývoje lesa publikována první část specializovaných map s odborným obsahem tematicky zaměřená na území Krkonošského národního parku. Tato specializovaná mapa byla dokončena v r. 2012 a využita při zpracování monografie: VACEK et al. 2012 – Východiska ekologicky orientovaného managementu lesních ekosystémů v CHKO Jizerské hory a Krkonošském národním parku a přitom navázala na řešení projektu NPV II MŠMT 2B06012 Management biodiversity v Krkonoších a na Šumavě.

Metodika

Mapa poškození lesních porostů ohryzem a loupáním byla vytvořena pro území Krkonošského národního parku i Karkonoszkego parku narodowego, tj. v bilaterální biosférické rezervaci Krkonoše/Karkonosze. Databáze o poškození lesních porostů ohryzem a loupáním v jednotlivých porostních skupinách byla vytvořena v souvislosti s obnovou lesních hospodářských plánů v r. 2011. Mapa poškození lesních porostů ohryzem a loupáním byla zpracována v prostředí GIS za použití programu TopoL x T 9.5.

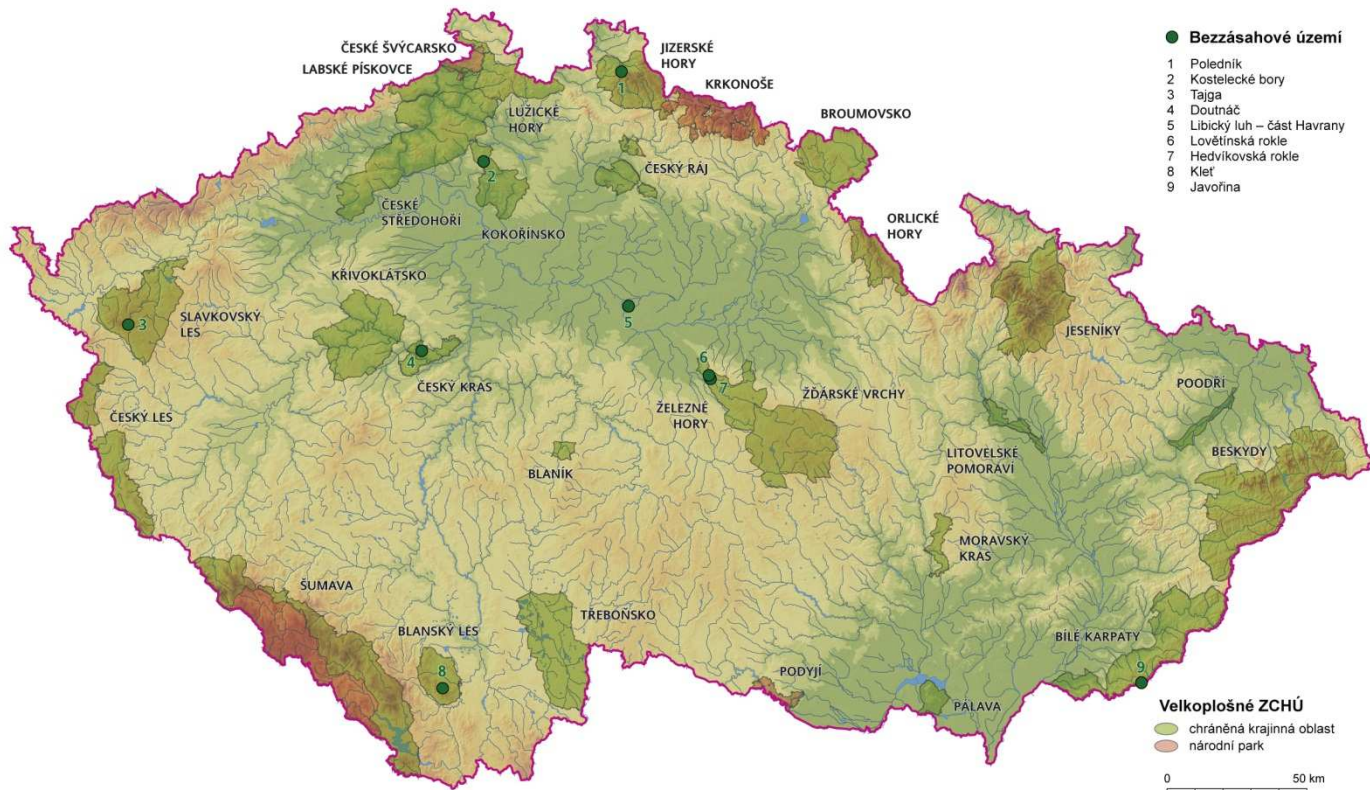
Rozsah využití, přínos pro uživatele

Mapa poškození lesních ohryzem a loupáním na území Krkonošského národního parku i Karkonoszkego parku narodowego náleží k základním exaktním podkladům pro tvorbu rámcových zásad managementu v porostech v Krkonoších vedoucí ke snížení rozsahu škod zvěří. Využití lze předpokládat u všech lesních správ na území Krkonoš při celkovém plánování strategie managementu (zejména při tvorbě LHP pro jednotlivé LHC) a praktických dílčích managementových opatřeních (cf. Schwarz et al. 2007, Vacek et al. 2012).

Literatura

VACEK S. et al. (2012): Východiska ekologicky orientovaného managementu lesních ekosystémů v CHKO Jizerské hory a Krkonošském národním parku. Praha, Česká zemědělská univerzita, 198 s.
SCHWARZ, O. – VACEK, S. – PODRÁZSKÝ, V – KUŠ, J. (2007): Vývoj stavu spárkaté zvěře a škod zvěří v bilaterální biosférické rezervaci Krkonoše/Karkonosze. [Development of hoofed game stocks and damage caused by the game in the bilateral biosphere reserve Krkonoše/Karkonosze]. In: Opera Corcontica, 44: 441 – 452.

Lokalizace Krkonošského národního parku



Lokalizace Krkonošského národního parku v systému VZCHÚ ČR.

Mapa poškození lesních porostů v Krkonoších ohryzem a loupáním (GIS KRNAP Vrchlabí)
Autoři: S. Vacek, M. Mikeska, Z. Vacek, L. Bílek, V. Štícha

